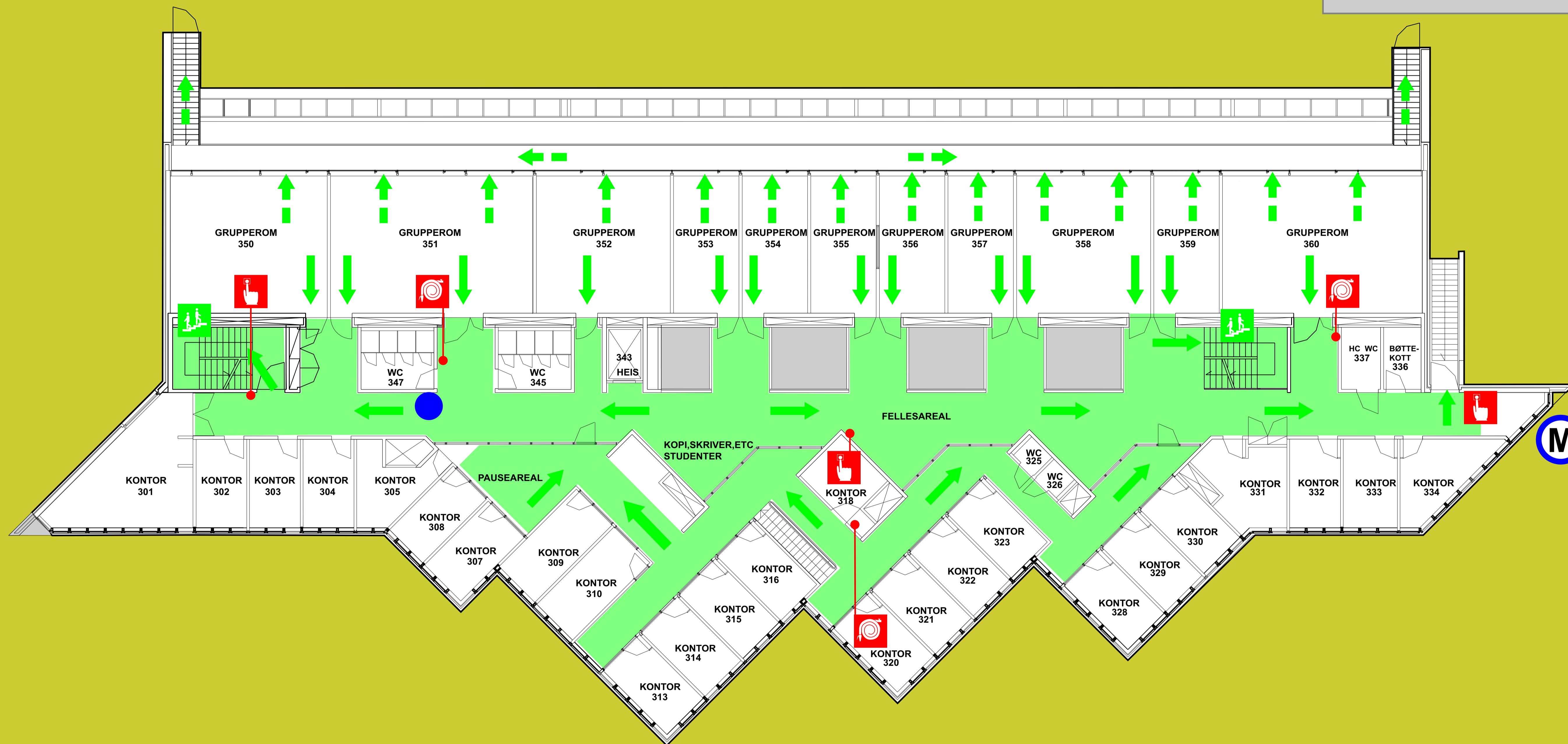
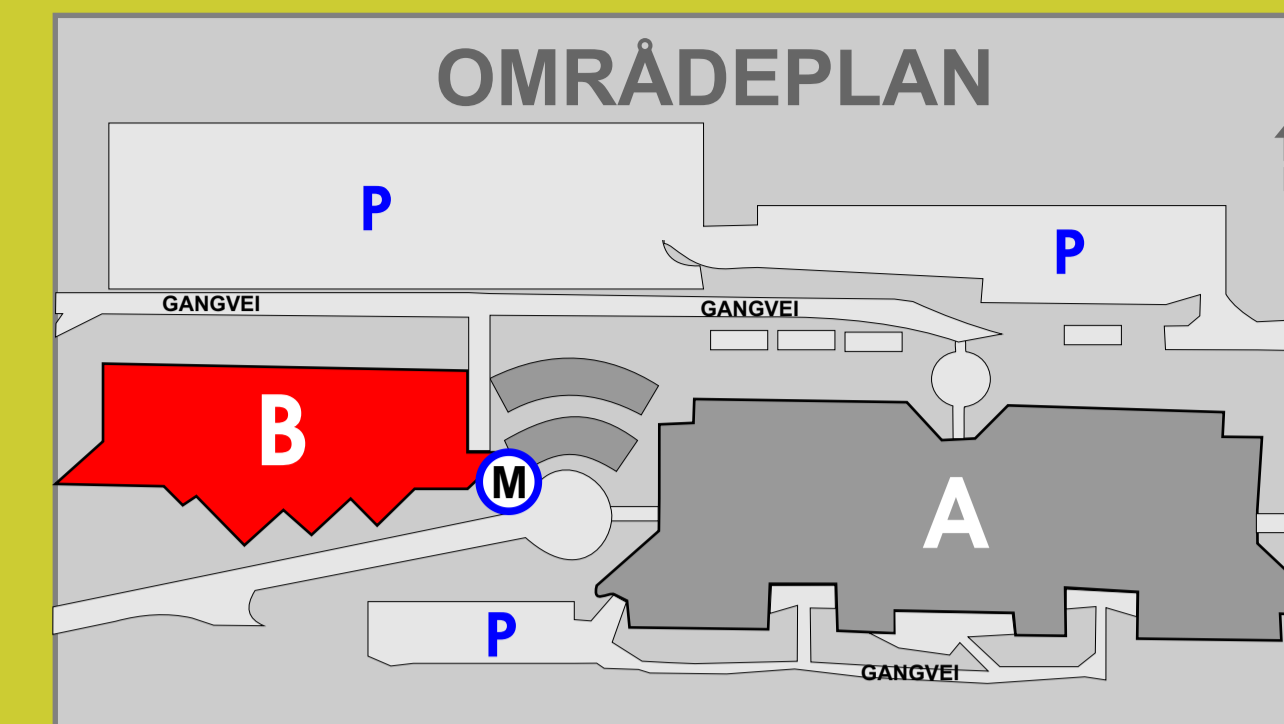




# RØMNINGSPLAN

## ESCAPE PLAN

Høgskolen i Molde  
Bygg B - 3 Etasje



### SYMBOLFORKLARING

- |  |   |  |   |  |  |
|--|---|--|---|--|--|
|  | Du er her<br>You are here                   |  | Førstehjelpsutstyr<br>First aid kit are placed in the reception on 1st. Floor |  | Manuell brannmelder<br>Manuell operated call point |
|  | Møteplass<br>Meeting point                  |  | Hjertestarter<br>Heart starter machine is placed in corridor on 2nd. floor    |  | Brannslukker<br>Fire Extinguisher                  |
|  | Rømningsvei<br>Escape Route                 |  | Trapp<br>Stairs   |  | Brannslange<br>Fire hose                           |
|  | Alternativ rømningsvei<br>Alt. Escape Route |  |   |  |  |

### BRANNINSTRUKS

Gjør deg kjent med følgende :

- Rømningsveier
- Nærmeste brannmelder / telefon
- Plassering og virkemåte til slukkeutstyr

Dersom brann skulle oppstå på din arbeidsplass :

- Slukk dersom mulig
- Varsle andre / utløs brannalarm
- Evakuer arbeidsområdet
- Lukk dører og vinduer
- Gå straks ut av bygningen
- Hjelp personer som trenger assistanse

### FIRE INSTRUCTIONS

Everybody is obliged to be aware of:

- Escape routes
- The position of the nearest fire alarm / telephone
- The position and the use of the fire extinguishers

In case of fire on your workplace:

- If possible, try to put out the fire
- Warn others / start the fire alarm
- Evacuate the workplace
- Close doors and windows
- Leave the building immediately
- Help people that need assistance

**110**

Varsle brannvesenet på telefon 110  
Call the fire squad, dial 110



Heisene skal ikke benyttes ved brannalarm  
In case of fire alarm, do not use the elevator

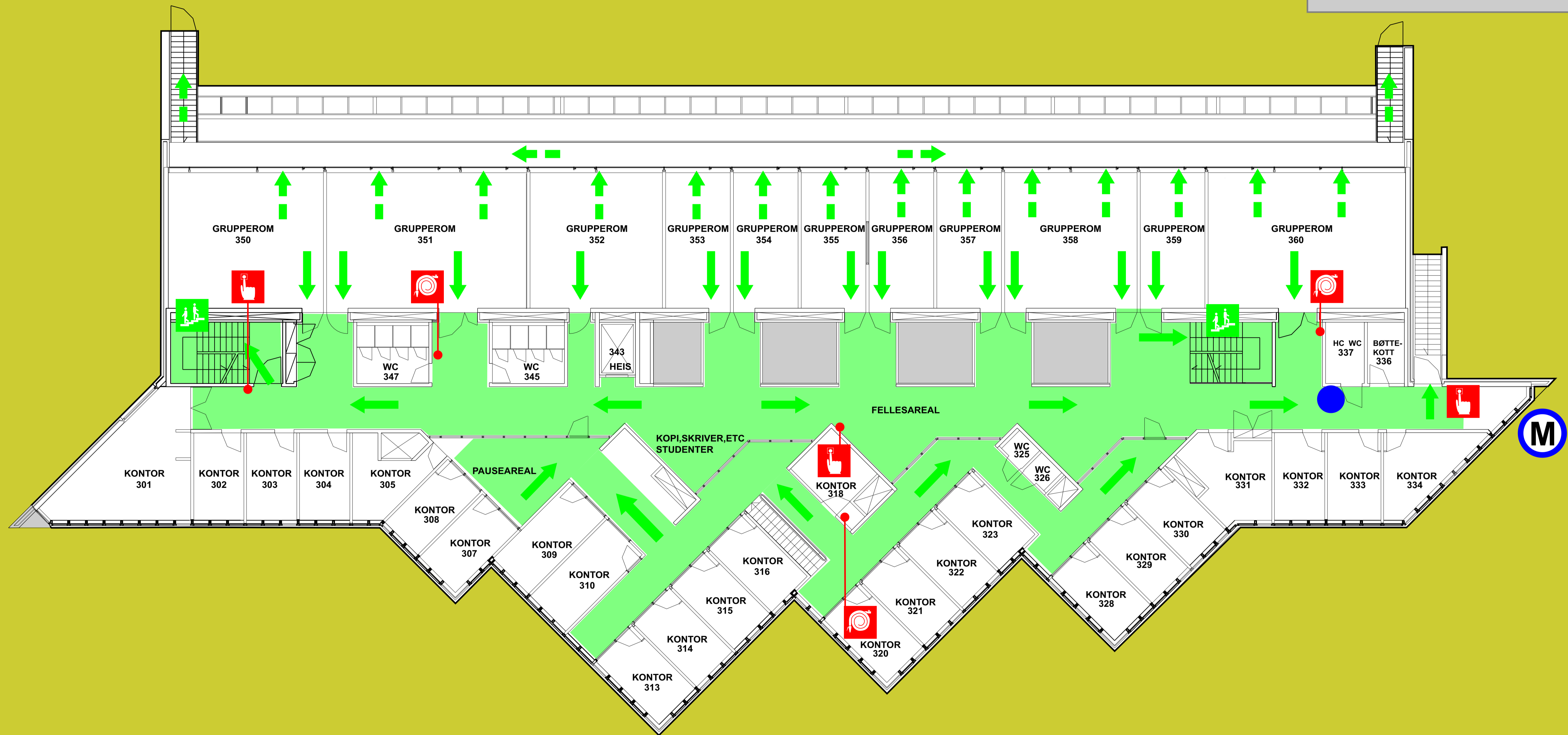
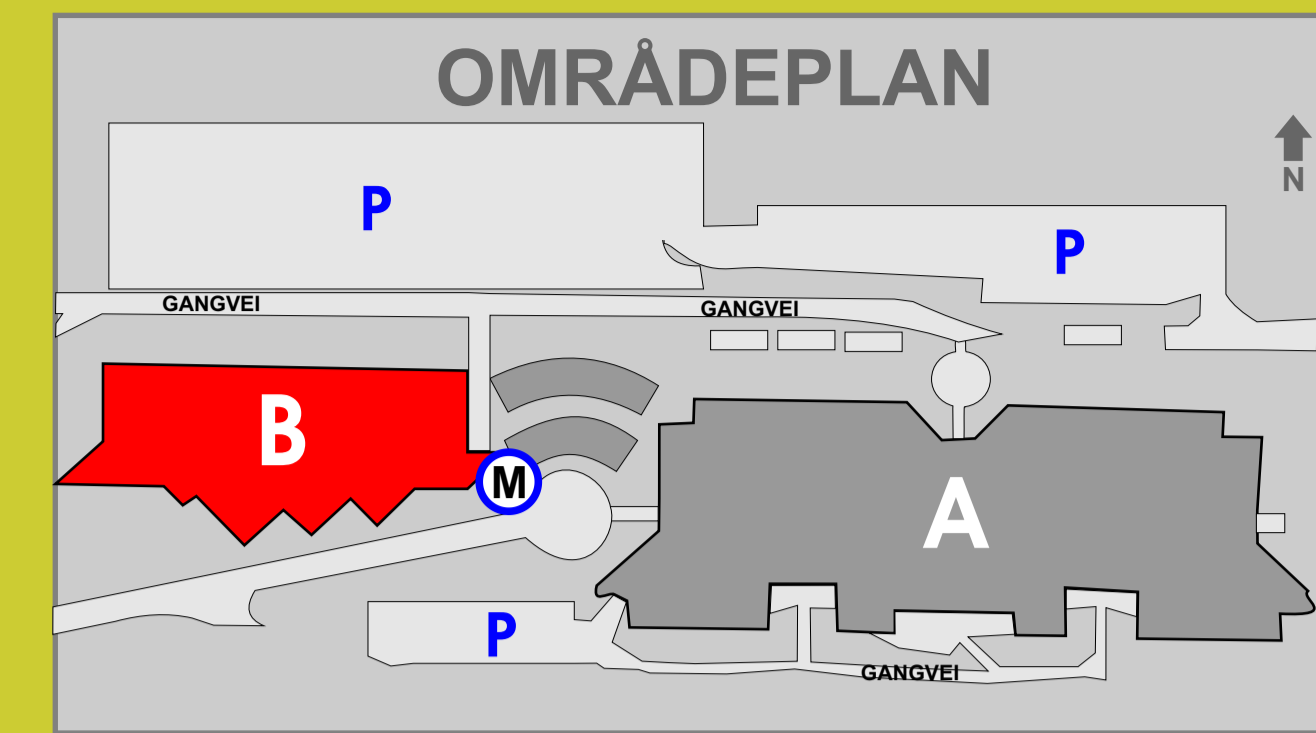
www.intersign.no





# RØMNINGSPLAN ESCAPE PLAN

Høgskolen i Molde  
Bygg B - 3 Etasje



## SYMBOLFORKLARING

- |  |   |  |   |  |  |
|--|---|--|---|--|--|
|  | Du er her<br>You are here                   |  | Førstehjelpsutstyr<br>First aid kit are placed in the reception on 1st. Floor |  | Manuell brannmelder<br>Manuell operated call point |
|  | Rømningsvei<br>Escape Route                 |  | Hjertestarter<br>Heart starter machine is placed in corridor on 2nd. floor    |  | Brannslukker<br>Fire Extinguisher                  |
|  | Alternativ rømningsvei<br>Alt. Escape Route |  | Trapp<br>Stairs   |  | Brannslange<br>Fire hose                           |

## BRANNINSTRUKS

Gjør deg kjent med følgende :

- Rømningsveier
- Nærmeste brannmelder / telefon
- Plassering og virkemåte til slukkeutstyr

Dersom brann skulle oppstå på din arbeidsplass :

- Slukk dersom mulig
- Varsle andre / utløs brannalarm
- Evakuer arbeidsområdet
- Lukk dører og vinduer
- Gå straks ut av bygningen
- Hjelp personer som trenger assistanse

## FIRE INSTRUCTIONS

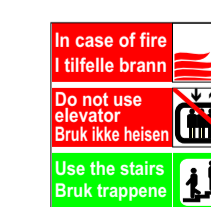
Everybody is obliged to be aware of:

- Escape routes
- The position of the nearest fire alarm / telephone
- The position and the use of the fire extinguishers

In case of fire on your workplace:

- If possible, try to put out the fire
- Warn others / start the fire alarm
- Evacuate the workplace
- Close doors and windows
- Leave the building immediately
- Help people that need assistance

**110** Varsle brannvesenet på telefon 110  
Call the fire squad, dial 110



Heisene skal ikke benyttes ved brannalarm  
In case of fire alarm, do not use the elevator

www.intersign.no

