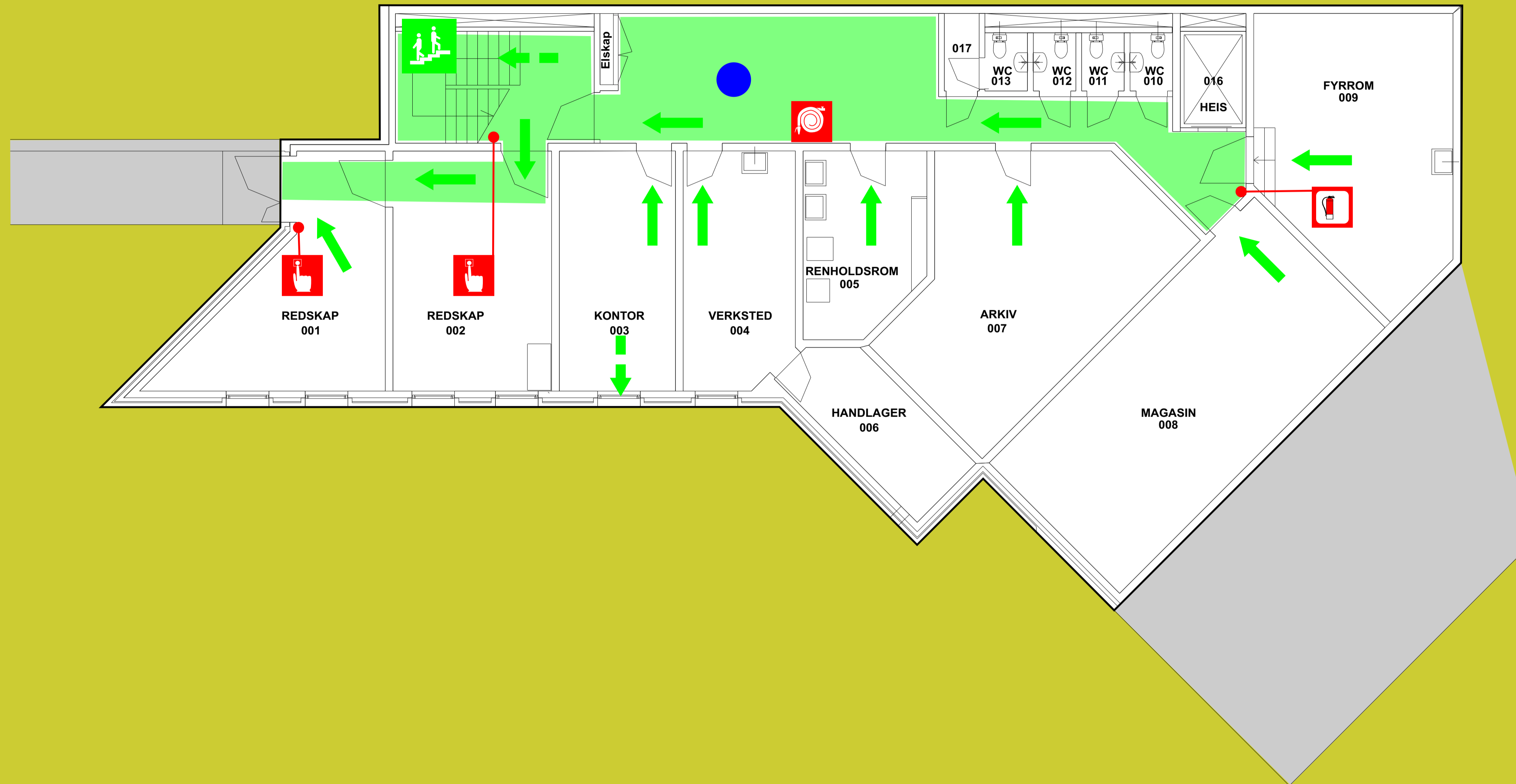
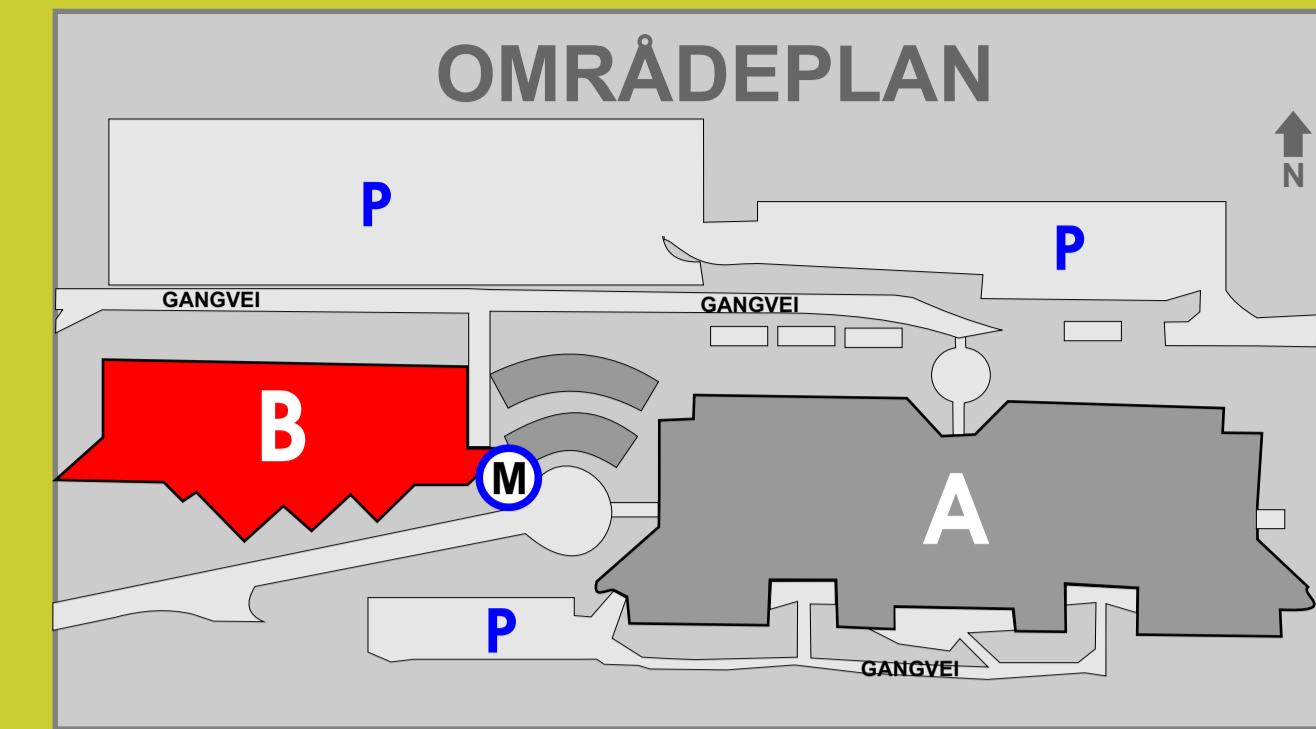




# RØMNINGSPLAN

## ESCAPE PLAN

Høgskolen i Molde  
Bygg B - Underetasje



### SYMBOLFORKLARING

	Du er her You are here		Førstehjelpsutstyr First aid kit are placed in the reception on 1st. Floor		Manuell brannmelder Manuell operated call point
	Møteplass Meeting point		Hjertestarter Heart starter machine is placed in corridor on 2nd. floor		Brannsløkter Fire Extinguisher
	Rømningsvei Escape Route		Trapp Stairs		Brannslange Fire hose
	Alternativ rømningsvei Alt. Escape Route				

### BRANNINSTRUKS

Gjør deg kjent med følgende :

- Rømningsveier
- Nærmeste brannmelder / telefon
- Plassering og virkemåte til slukkeutstyr

Dersom brann skulle oppstå på din arbeidsplass :

- Slukk dersom mulig
- Varsle andre / utløs brannalarm
- Evakuer arbeidsområdet
- Lukk dører og vinduer
- Gå straks ut av bygningen
- Hjelp personer som trenger assistanse

### FIRE INSTRUCTIONS

Everybody is obliged to be aware of:

- Escape routes
- The position of the nearest fire alarm / telephone
- The position and the use of the fire extinguishers

In case of fire on your workplace:

- If possible, try to put out the fire
- Warn others / start the fire alarm
- Evacuate the workplace
- Close doors and windows
- Leave the building immediately
- Help people that need assistance

**110**

Varsle brannvesenet på telefon 110  
Call the fire squad, dial 110



Heisene skal ikke benyttes ved brannalarm  
In case of fire alarm, do not use the elevator

[www.intersign.no](http://www.intersign.no)