

# Samfunnsfagstudiene 2010/2011



**Høgskolen i Molde**  
Vitenskapelig høgskole i logistikk



Mer enn noen gang preges næringsliv og organisasjoner av raske endringer og omstilling. Ledelsesformer, teknologi, lover og politiske beslutninger er i konstant forandring og evnen til å kunne analysere og håndtere slike endringer blir viktigere.



# Samfunnsfagstudiene 2010/2011

## Bachelor

### Jus og administrasjon 3 år

**Fakta:**

Studielengde: 3 år

Studiepoeng: 180

Studiekode: 211 841

Opptakskrav: Generell studiekompetanse/realkompetanse

Grad: Bachelorgrad

Søknad: Samordna opptak

Samfunns- og næringslivet blir i økende grad lovregulert, noe som øker samfunnets behov for juridisk kompetanse. Dette er forsterket gjennom internasjonale forpliktelser. Ved å kombinere jus, statsvitenskapelige og administrative fag, får du en allsidig og bred grunnutdanning som gjør deg i stand til å forstå helt sentrale forhold i samfunn, organisasjoner og politikk.

**Jobbmuligheter**

Utdanningen kvalifiserer for arbeid både innen offentlig og privat sektor. Studiet gir spesielle kvalifikasjoner for administrativt arbeid knyttet til omstillings-, utviklings- og utredningsarbeid. Studiet gir også gode forutsetninger for stillinger som innebærer informasjon og samfunnskontakt.

Med en bachelorgrad kan du søke opptak til **master-studiet samfunnsendring, organisasjon og ledelse ved HiMolde** eller masterstudier ved andre universitet og høyskoler.

**Hvorfor Høgskolen i Molde?**

Høgskolen i Molde ønsker å gi studentene en best mulig plattform, enten de ønsker å gå rett ut i jobb eller ta videre studier. Dette gjenspeiles i måten jus og administrasjonsstudiet er lagt opp på, med vekt på dialog mellom lærer og student og sterk kobling mellom teori og praksis. Høgskolen i Molde har i tillegg lagt stor vekt på å tilby studentene så godt lærings- og arbeidsmiljø som mulig.

**Studiets innhold**

Bachelorstudiet i jus og administrasjon er organisert som et eget tre-årig løp, men du kan også ta graden ved å ta årstudiene i statsvitenskap og jus, i valgfri rekkefølge, for så å ta det felles tredje året i studiet.

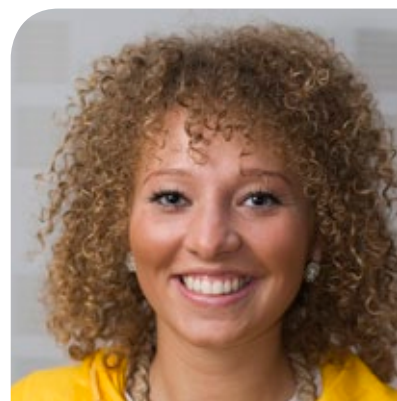
Studiet gir grunnleggende kunnskaper i jus, statsvitenskap og organisasjonsteori, samt i samspillet mellom jus, politikk og organisasjon. Det tas utgangspunkt i et globalt perspektiv der det blir lagt særlig vekt på endring i politiske og juridiske vilkår og rammebetingelser. Studiet vil også gi en innføring i juridisk og samfunnsvitenskapelig metode.

<http://himolde.studiehandbok.no>



**Christian Borge Rief.**  
Hvorfor valgte du jus og administrasjon?

*"Det virket som et interessant studium som gir et videre perspektiv på både det juridiske og administrative innenfor arbeidsmarkedet. Har også studert medieteknologi i København. Miljøet er mindre, men det er mer sosialt enn ved et større universitet. Etter studiene ønsker jeg jobb innen juridisk rådgivning enten innen offentlig eller privat sektor"*



**Åse Hjelvik.**  
Hvorfor valgte du Statsvitenskap?

*"Jeg valgte statsvitenskap fordi jeg har ønske om å studere journalistikk, og dette studiet gir meg et godt grunnlag. Synes at studiet og skolen er flott og med et godt studentmiljø"*



# Samfunnsfagstudiene 2010/2011

## Årsstudium

### Juridiske fag (Jus) 1 år

Behovet for juridisk kompetanse er til stede i nær sagt alle deler av offentlig sektor, i private bedrifter og organisasjoner. Som saksbehandler i en kommune, ansatt i helsesektoren, personalleder i privat sektor og lignende, har du behov for kunnskap om rettsregler og hvordan du anvender disse på konkrete problemstillinger.

#### Studiets innhold

Studiet skal gi kunnskap om juridisk metode og hvordan rettslige problemstillinger løses innenfor fagene rettslære, arbeidsrett, velferdsrett og forvaltningsrett. Studiet består av følgende selvstendige moduler, hver på 15 studiepoeng: <http://himolde.studiehandbok.no>

- Rettslære
- Velferdsrett
- Arbeidsrett
- Forvaltningsrett

### Statsvitenskap 1 år

Samfunnet er komplekst, og det er viktig at vi kan forstå, analysere og treffe gode beslutninger. Dette gjelder i politikken, i organisasjoner og for ledere i næringslivet og i offentlig virksomhet.

#### Anvendelig årsstudium

Studiet egner seg godt for studenter som tar sikte på en bachelorgrad i jus og administrasjon i Molde eller statsvitenskap ved andre høgskoler og universiteter. Studiet egner seg også som etter- og videreutdanning for tilsatte i offentlig eller privat virksomhet. Studiet er f.eks. godkjent som 1-årig videreutdanning for lærere. Ønsker du å bli journalist, anbefaler vi en kombinasjon av statsvitenskap og medieutdanning.

#### Videre studiemuligheter

Studiet er en selvstendig kompetansegivende årsenhet i juridiske fag, men kan også benyttes som del av en bachelorgrad i jus og administrasjon ved HiMolde eller bachelorstudier ved andre universitet og høgskoler. [www.himolde.no/samfunnsfag](http://www.himolde.no/samfunnsfag)

#### Helene Flølo. Hvorfor valgte du årsstudium i jus?

*"Jeg ønsker å bli advokat og ønsker å bruke dette studiet som et mellomstopp og forberede meg til videre studier i jus enten i Bergen eller Tromsø. HiMolde er en fin skole med gode arbeidsforhold og et sosialt studentmiljø!"*



#### Fakta:

Studielengde: 1 år

Studiepoeng: 60

Studiekode: 211 246

Opptakskrav: Generell studiekompetanse/realkompetanse

Søknad: Samordna opptak

#### Hvorfor Høgskolen i Molde?

Det legges stor vekt på dialog mellom lærer og student og sterk kobling mellom teori og praksis. I metodekurset vil studentene få benytte ulike analyseverktøy til å forske på konkrete problemstillinger.

#### Studiets innhold

Studiet skal gi grunnleggende kunnskap om og forståelse for politiske prosesser nasjonalt og internasjonalt, og om hvordan ulike aktører deltar i politikken. Studiet gir deg også en innføring i ulike institusjoners oppbygging og virkemåte, samt i samfunnsvitenskapelig metode. <http://himolde.studiehandbok.no>

#### Videre studiemuligheter

Studiet kan benyttes som del av et bachelorstudium. [www.himolde.no/samfunnsfag](http://www.himolde.no/samfunnsfag)

#### Fakta:

Studielengde: 1 år

Studiepoeng: 60

Studiekode: 211 238

Opptakskrav: Generell studiekompetanse/realkompetanse

Søknad: Samordna opptak

For informasjon om studiet og opptak, se: [www.HiMolde.no/samfunnsfag](http://www.HiMolde.no/samfunnsfag)

**Høgskolen i Molde**, Postboks 2110, 6402 Molde, [www.himolde.no](http://www.himolde.no), E-post: [post@himolde.no](mailto:post@himolde.no)  
Telefon sentralbord/studenterservice: 71 21 40 00, Telefaks: 71 21 41 00



# Samfunnsfagstudiene 2010/2011

## Master

## Samfunnsendring, organisasjon og ledelse **2 år fulltid**

### Fakta:

Studielengde: 2 år

Studiepoeng: 120

Opptakskrav:  
Bachelorgrad

Kompetanse:  
Mastergrad

Søknad sendes til:  
Høgskolen i Molde

Søknadsfrist:  
1. juni 2010

Mer enn noen gang preges næringslivet, offentlig forvaltning og sivile organisasjoner av endring og omstilling, som fusjoner, endrede ledelsesformer, lovendringer, endrede markedbetingelser etc. En vesentlig utfordring for både ledere og ansatte er å forstå hvorfor det er slik og samtidig kunne etablere strategier for hvordan endringene kan utnyttes til fordel for egen organisasjon.

Ideen bak studiet er at lederutfordringer må ses i sammenheng med de endringene som skjer i samfunnet og i organisasjoner. Studiet skal gi deg bedre analytiske verktøy til å forstå endringene i samfunn og organisasjoner. Det er et mål at denne kompetansen skal kunne brukes konstruktivt i forbindelse med faktiske endringsprosesser.

### Jobbmuligheter

Studiet kvalifiserer for jobber innen:

- Analyse- og utredningsavdelinger i større organisasjoner
- Næringsliv og offentlig forvaltning
- Undervisning og forskning

Masterstudiet er for deg som allerede arbeider eller har ambisjoner om å arbeide som leder, mellomleder, rådgiver eller konsulent i organisasjoner.

### Hvorfor Høgskolen i Molde?

Ved Høgskolen i Molde har samfunnsfag, organisasjon og ledelse alltid vært viktige utdannings- og forskningsområder. Høgskolens bredde og faglige tyngde innenfor disse områdene vil gi deg den faglige støtte du trenger for å gjennomføre dette studiet. Høgskolens læringsmiljø er basert på tett kontakt mellom studenter og fagpersonale.

### Studiets oppbygging

Foruten mastergradsoppgaven inneholder studiet kurs om organisasjoner i en global verden, sosiologisk og økonomisk organisasjonsteori, ledelsesteori, metode, vitenskapsteori samt valgfrie emner. Studiet er tverrfaglig på den måten at både økonomiske, sosiologiske og statsvitenskapelige perspektiver på endring tas opp.

### Siviløkonom

Har du en bachelor i økonomi og administrasjon fra Molde eller et annet studiested, vil denne masteren kunne gi deg rett til tittelen siviløkonom

Mer informasjon på <http://himolde.studiehandbok.no>



# Samfunnsfagstudiene 2010/2011

## Søk studieplass ved HiMolde

### **Bachelor, master eller doktor - Høgskolen i Molde har alt på ett sted!**

Med de treårige bachelorstudiene er du kvalifisert for å gå rett ut i arbeidslivet, eller du kan bygge på videre til en mastergrad. Ved HiMolde kan du velge masterstudier i helse- og sosialfag, informatikk, logistikk, samfunnsfag og samferdselsplanlegging. Flere nye er under planlegging. HiMolde har også doktorgradsutdanning i logistikk. Se egen brosjyre om master- og doktorgradsstudier.

### Slik går du fram for å søke studieplass:

I denne brosjyren finner du alle våre bachelor-, årsstudier og kandidatstudier. Disse skal du søke på gjennom Samordna opptak (SO). Det gjør du ved å logge deg inn på SOs nettsider ([www.samordnaopptak.no](http://www.samordnaopptak.no)) og sende inn nettsøknad. Studiekoder finner du på SOs nettsider, på [www.himolde.no](http://www.himolde.no) eller i denne brosjyren.

### Søknadsfristen er 15. april!

Også for dem med reservert studieplass fra i fjor.

#### **Søknadsfristen er 1. mars for søkere med**

- Dokumenterte grunner for spesiell vurdering
- Dokumenterte grunner for tidlig opptak
- Videregående utdanning fra land utenfor Norden
- Rudolf Steinerskole
- IB (International Baccalaureate)
- Realkompetanse

### Kontaktinformasjon:

**Høgskolen i Molde** - vitenskapelig høgskole i logistikk

Postboks 2110, 6402 MOLDE

[www.himolde.no](http://www.himolde.no)

E-post: [post@himolde.no](mailto:post@himolde.no)

Telefon sentralbord/studentservice: 71 21 40 00

Telefaks: 71 21 41 00