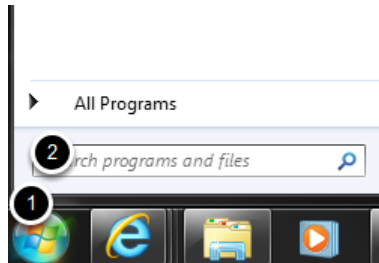


## Eksternt skrivebord

---

For tilgang til databaser, dokumenter og programvare (på høgskolens maskiner) utenfor høgskolens nett kan du logge på vårt eksterne skrivebord.

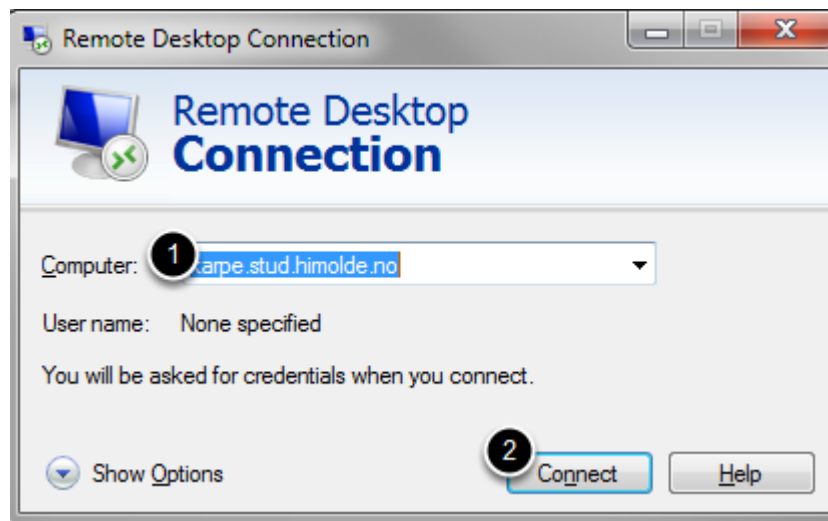
### Starte eksternt skrivebord



I startmenyen [1] til Windows kan du søke opp [2] Eksternt skrivebord (Remote desktop). Du kan på tilsvarende måte søke det opp på Mac.

Eldre Windows: Startmenyen -> Programmer -> Tilbehør -> Tilkobling til eksternt skrivebord. (Programs -> Accessories -> Remote Desktop Connection)

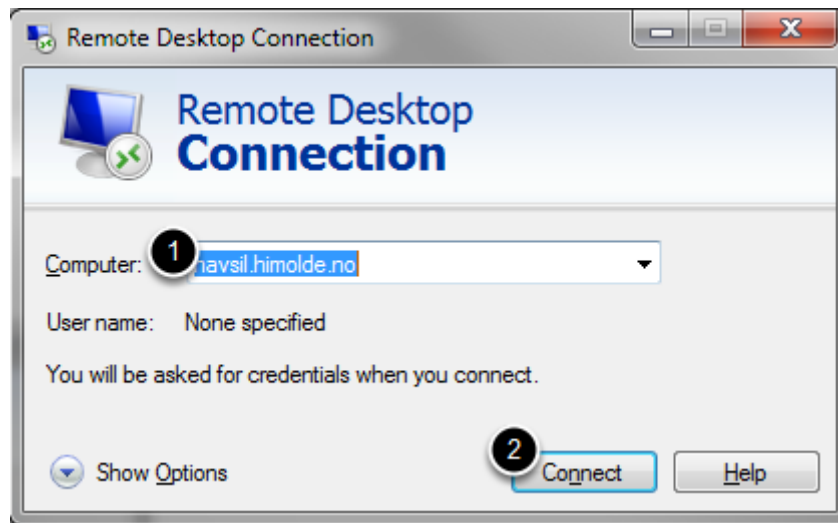
### Studenter - [karpe.stud.himolde.no](http://karpe.stud.himolde.no)



[1] Studenter kobler seg til høgskolens nettverk via [karpe.stud.himolde.no](http://karpe.stud.himolde.no)

[2] Klikk på knappen **Connect** - Påloggingsvindu kommer opp:

- Skriv inn ditt brukernavn på følgende måte: **<brukernavn>@stud.himolde.no**
- Passord som vanlig



[1] Ansatte kobler seg til høgskolens nettverk via [havsil.himolde.no](http://havsil.himolde.no)

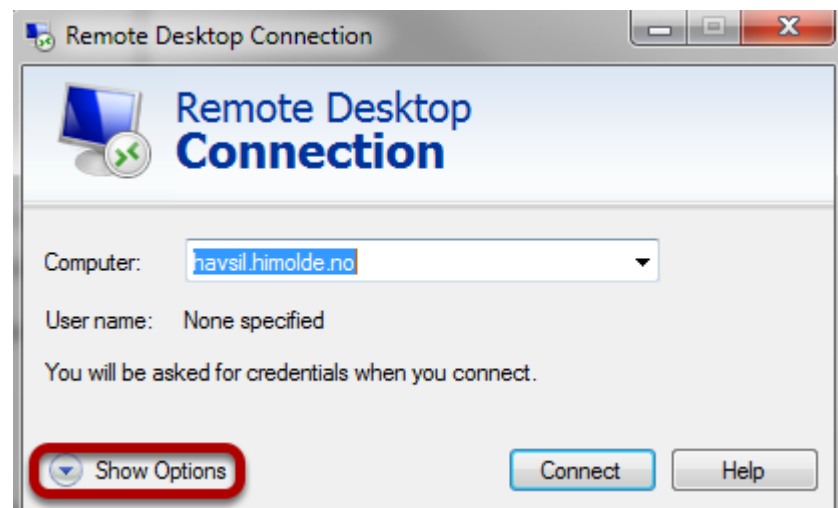
[2] Klikk på knappen **Connect** - Påloggingsvindu kommer opp:

- Skriv inn ditt brukernavn på følgende måte: **<brukernavn>@himolde.no**
- Passord som vanlig

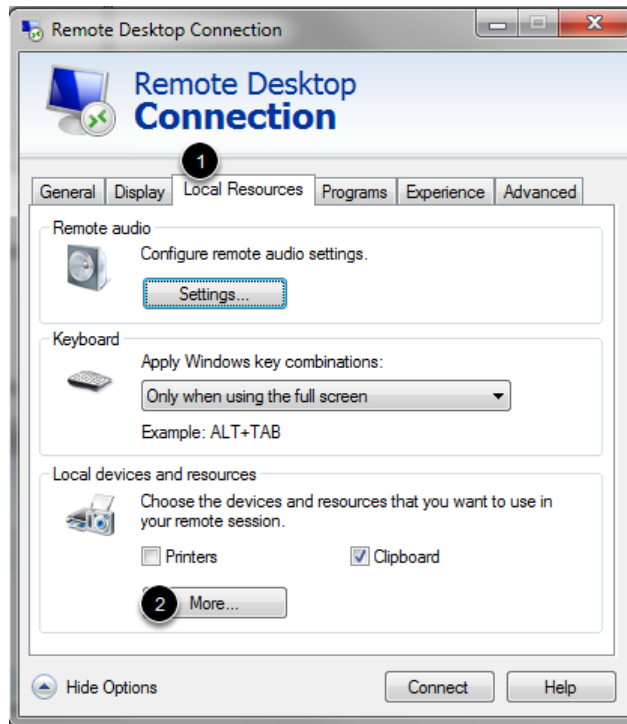
Ansatte kan også bruke VPN tilkobling: [SSTP VPN](#) eller [Cisco VPN](#)

### Tillegg: Tilgang til lokale disker

Hvis du vil ha tilgang til lokale disker på pc-en din kan disse kobles til, før du logger på server. Standard er Clipboard valgt.

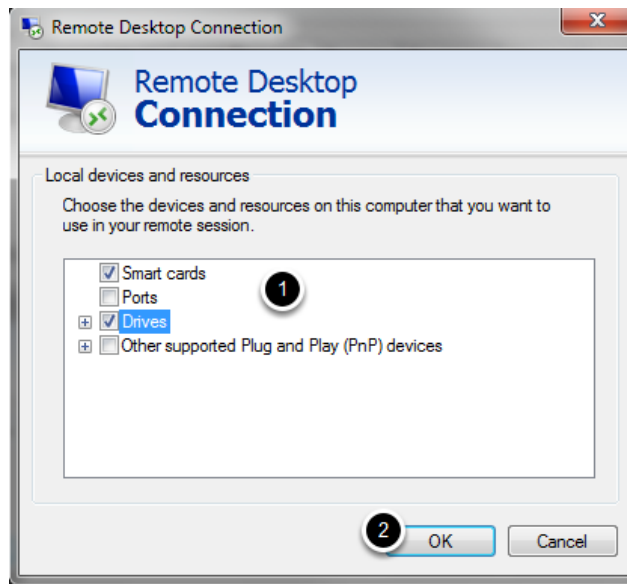


Åpne **Show Options** (før tilkobling)



[1] Velg fanen **Local Resources**

[2] Trykk på knappen **More**



[1] Hak av foran de enhetene du vil kunne lagre til. Merk at du kan åpne strukturen for disker (**Drives**)

[2] OK

Sist oppdatert: 18.06.14, IT-Senteret (AML)