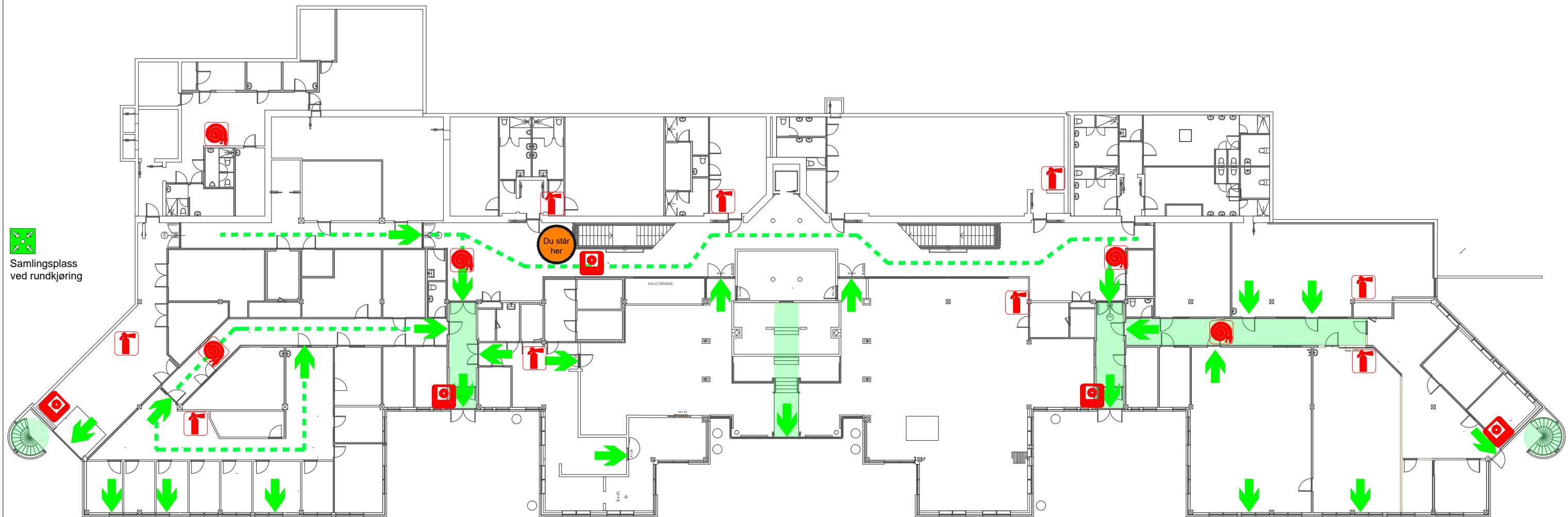


RØMNINGSPLAN U.etasje

ESCAPE PLAN



Samlingsplass ved rundkjøring

Utarbeidet av: TekØk AS.

SYMBOLOVERSIKT:



Du står her
You are here
Sie sind hier
Vous êtes ici



Hådslukker
Fire extinguisher
Feuerlöscher
Extincteur

Ikke bruk heisen!

Do not use the elevator
Den Aufzug nicht benutzen
Ne pas utiliser l'ascenseur

Bruk trappene!

Use the stairs
Die treppen benutzen
Utiliser les escaliers



Rømningsvei
Escape route
Fluchtweg
Vole d'évasion



Brannslange
Firehouse
Feuerlöschschlauch
Tuyan d'incendie

BRANNINSTRUKS:

GENERELT:
Alle plikter å gjøre seg kjent med alternative rømningsveier og om hvor man finner slukkemidler.

VED BRANN:

Evakuer bygningen.
Alle samles i gaten nordvest for bygningen.
Påse at alle vinduer og dører er lukket.
Varsle Brannvesen, telefon 110.
Om mulig prøv å slukke brannen.

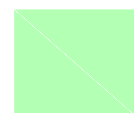


FIRE INSTRUCTIONS:

GENERALLY:
Everybody is obliged to be aware of alternative escape routes and the positions of the fire extinguishers.

IN CASE OF FIRE:

Leave the building, make sure that everybody is safe and that nobody is missing.
The meeting point will be on the street northwest of the bulding.
Make sure that the windows, doors are closed.
Call the fire squad, dial 110.
If possible, try to put out the fire.



Rømningsstrapp/gang
Escape route
Fluchtweg
Vole d'évasion



Manuell brannmelder
Fire alarm
Feuermelder
Alarme incendie

Høgskolen i Molde - Bygg A
Underetasje
09.09.2017.